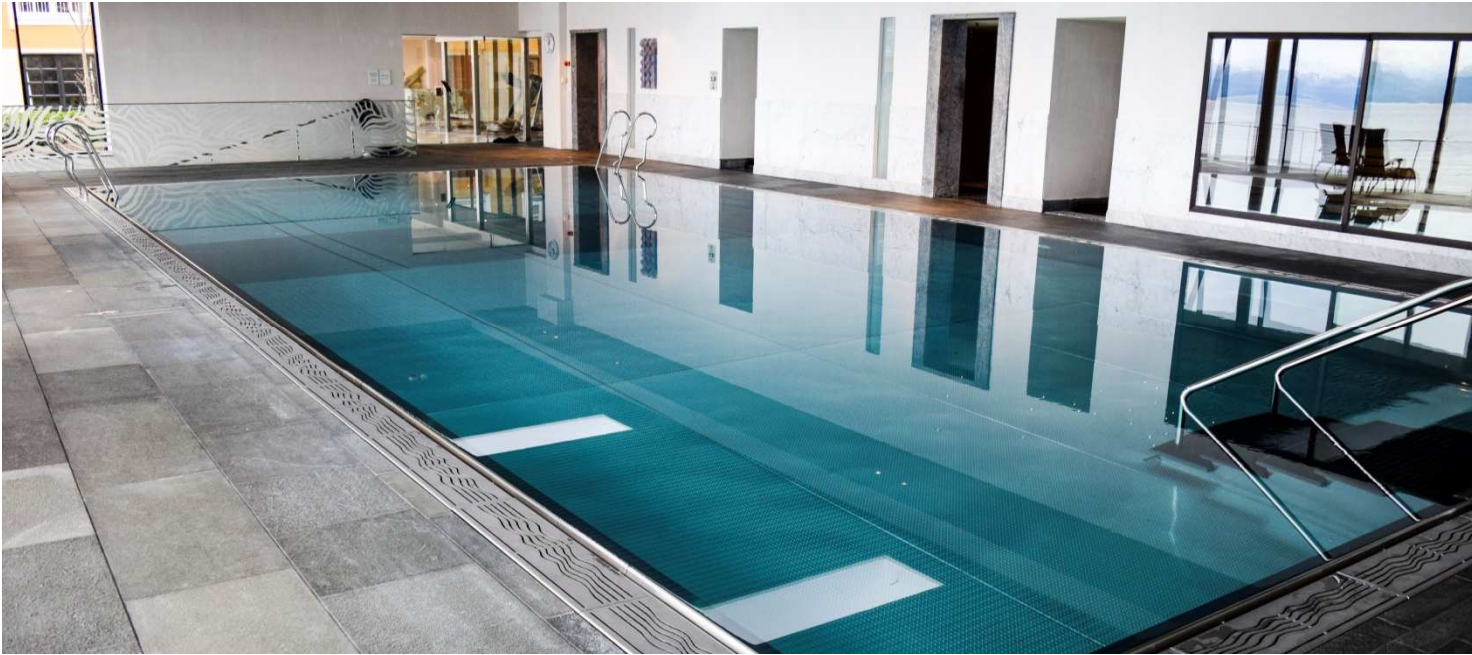


Hotel Solstrand / Os



Projekt

Hotel Solstrand
NO-5200 Os

Bauherr/ Auftraggeber

Hotel Solstrand
NO-5200 Os

Schwimmbecken aus Edelstahl

Berndorf Bäderbau

Bauzeit Schwimmbecken

Montagebeginn KW 2 2017
Fertigstellung KW 5 2017

www.berndorf-baederbau.com

Aufgabenstellung

Das Solstrand liegt an der Küste von Bjørnefjorden, ca. 30 km von Bergen entfernt. Dieses exklusive Hideaway bietet seinen Gästen eine entspannte Atmosphäre.

Die Renovierung des Hallenbades wurde gemäß den Vorstellungen eines Künstlers umgesetzt, mit dem das gesamte Design des Hotels erfolgte.

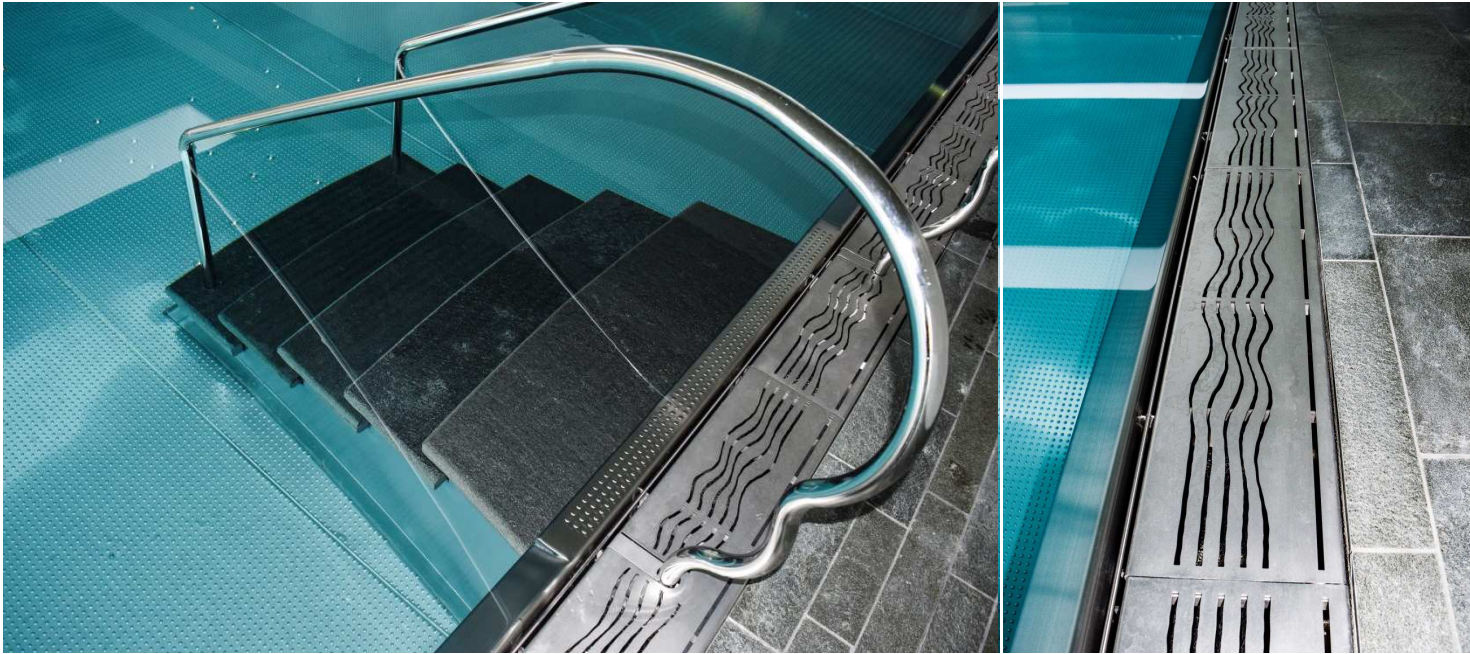
Geschwungene Linien sind das Markenzeichen. Sie ziehen sich über die Handläufe und Abdeckroste bis hin zu Außenanlage des Hotels.

Attraktionen

Schwimmbecken

- Geschwungene Einstiegstreppe bauseitig mit Granitplatten belegt
- 2 Stück Nischenleiter
- Sternenboden mit
 - 40 Lichtpunkten im tiefen Bereich
 - 25 Lichtpunkten bei der Treppe
- Handläufe in Sonderform
- Überlaufrinnenabdeckung aus geschlitzten Edelstahlblechen bauseits rutschhemmend sandgestrahlt

Technische Details



Links

Die geschwungene Einstiegstreppe wurde bauseits mit rutschhemmenden Granitplatten belegt.

Rechts

Die geschwungenen Ausnehmungen in der Edelstahlabdeckung der Überlaufrinne wurden vom Künstler designt und von Berndorf Bäderbau stilsicher umgesetzt.

Die Schlitzte in der Überlaufrinne gewährleisten einen regelmäßigen Ablauf des Beckenwassers und sind zudem rutschhemmend sandgestrahlt.

www.berndorf-baederbau.com

Hotel-Hallenschwimmbaden mit Überlaufrinne

Länge 15,85 m
Breite 7,50 m
Wassertiefe 1,00 – 1,80 m

Wasserfläche 117,00 m²

Einströmsystem

Bodeneinströmkanäle
Strahlurbulenzdüsen in den Wänden